

## Unternehmen

Die **Techno Labor GmbH** greift auf die jahrzehntelange Erfahrung der Inhaber und Mitarbeiter in den Bereichen der zerstörungsfreien und der mechanisch-technologischen Werkstoffprüfung, der Metallographie und der Schweißtechnik zurück.

## Qualitätsmanagement

Techno Labor GmbH ist ein durch die DAkkS nach DIN EN ISO/IEC 17025 akkreditiertes Prüflabor.



## Team

In unserem Team sind u.a. folgende Qualifikationen vertreten:

- Werkstoffprüfer
- Schweißfachingenieur (EWE)
- Schweißgüteprüfingenieur
- Werkstofftechniker
- Internationaler Schweißfachmann
- Schweißwerkmeister

## Unser Leistungsspektrum

### Zerstörungsfreie Werkstoffprüfung

- Röntgenprüfung (RT)
- Ultraschallprüfung (UT)
- Magnetpulverprüfung (MT)
- Eindringprüfung (PT)
- Sichtprüfung (VT)
- Mobile ZfP
- ZfP nach ASME

### Mechanisch-technologische Werkstoffprüfung

- Zugversuch und Warmzugversuch
- Biegeversuch
- Kerbschlagbiegeversuch bis -196°C
- Härteprüfung (Rockwell, Brinell, Vickers)

### Metallographie, Analysen , Korrosion

- Makro-, Mikroschliffproben, Baumann
- Gefügebewertungen, Phasenbestimmung
- Schweißnahtuntersuchungen mit Maßprüfung und Bewertung
- IK-Korrosion, ASTM G28, G48
- Spektralanalyse Fe-, Ni-, Al- Basis
- Ferritmessung mittels FERITSCOPE®
- Ermittlung der Schweißseignung

### Schweißtechnik

- Schweißerausbildung (TÜV / DEKRA)
- Lohnschweißungen
- Qualifizierung von Schweißzusatzwerkstoffen
- Ermittlung Wasserstoffgehaltes im Schweißgut

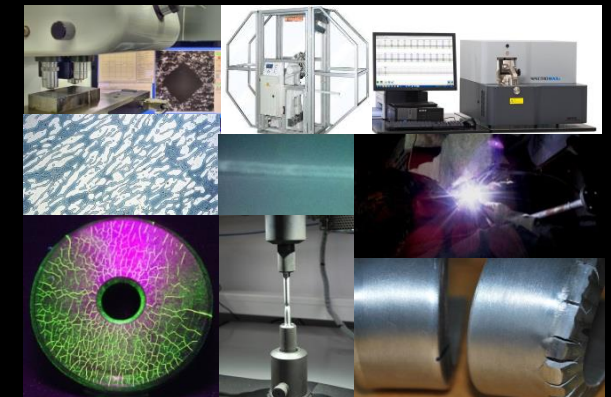
Wir führen Versuche nach nationalen u. internationalen Regelwerken sowie nach Kundenvorschriften durch.

Spektralanalysen und Verwechslungsanalysen (PMI) führen wir in unseren Labor bzw. vor Ort durch. Weitere Analysen wie RFA, ICP oder TGHE bieten wir über akkreditierte Nachunternehmen an.

In der Zusammenarbeit mit führenden Abnahmeorganisationen, wie z.B. dem TÜV, BV, DNV-GL, Lloyds Register, RINA, ABS, DB und DEKRA führen wir 3.2 Abnahmen, Verfahrens- oder Arbeitsprüfung bzw. die Qualifizierung von Schweißzusatzwerkstoffen durch.

## Unsere Zertifizierungen im Überblick

- DIN EN ISO 17025
- AD-2000 Merkblatt HP 0
- DIN EN ISO 3834-3
- SCC



## Schweißerausbildung



In unseren 6 vollinge-richteten Schweißkabinen können auch besonders emissionsstarke Schweißungen unter Einhaltung der aktuellen Arbeits sicherheitsanforderungen durchgeführt werden.

Durchstrahlungen werden im hauseigenen Röntgenbunker durchgeführt.

## Standort

Unsere Büro- und Laborräumlichkeiten in Bottrop liegen besonders verkehrsgünstig in der Nähe der A 42.

Die eigens für unser Labor konzipierten Geschäftsräume bieten mit rund 500 m<sup>2</sup> eine hervorragende Voraussetzung für die effektive Platzierung unserer Laboreinrichtung und damit für einen flüssigen Arbeitsablauf.



Am Horizont erinnern Förderturm und Gasometer an die Wurzeln der Region.

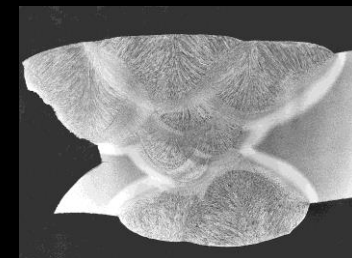
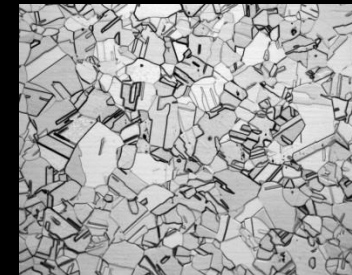
## Anfahrt



Labor für Werkstoffprüfung und Schweißtechnik

# TECHNOLABOR

GmbH



Techno Labor GmbH

Gohrweide 25

46238 Bottrop

Tel.: 02041 77 27 500

Fax: 02041 77 27 599

E-Mail: [kontakt@technolabor.com](mailto:kontakt@technolabor.com)

Internet: [www.technolabor.com](http://www.technolabor.com)

Für weitere Informationen stehen wir Ihnen jederzeit gerne zur Verfügung.

Wir freuen uns auf Ihren Besuch.

Geschäftsführer:

Sven Hurschmann

Ralf Warkotsch